

# FL SWITCH 1008N - Industrial Ethernet Switch



1085256

<https://www.phoenixcontact.com/br/produtos/1085256>

Tenha em atenção que os dados exibidos neste documento PDF são gerados a partir de nosso catálogo online. Encontre os dados completos na documentação do usuário. Aplicam-se nossas Condições Gerais de Utilização para downloads.



Switch Ethernet reduzido, oito portas RJ45 com 10/100 MBit/s em todas as portas, detecção automática da velocidade de transmissão, função autocrossing e QoS

## Suas vantagens

- As portas RJ45 permitem uma velocidade de transmissão 10/100 MBit/s
- Mensagens com prioridade QoS (Qualidade do Serviço)
- Indicações de diagnóstico local com LEDs
- PROFINET com filtro PTCP para a comunicação confiável em redes PROFINET
- Priorização melhorada do tráfego de dados para protocolo de automação
- Energy Efficient Ethernet conforme IEEE 802.3az
- Classe de conformidade PROFINET A para troca de dados em tempo real
- A identificação de autonegociação e autocrossing facilita a instalação e montagem

## Dados comerciais

Código	1085256
Unidades por embalagem	1 Unidade
Chave comercial	DNN1
Chave de produto	DNN116
GTIN	4055626833590
Peso por unidade (inclusive embalagem)	257 g
Peso por unidade (exclusive embalagem)	174 g
País de origem	TW

# FL SWITCH 1008N - Industrial Ethernet Switch



1085256

<https://www.phoenixcontact.com/br/produtos/1085256>

## Dados técnicos

### Medidas

Largura	22,5 mm
Altura	140,4 mm
Profundidade	92,4 mm

### Avisos

#### Nota sobre a aplicação

Indicação sobre a aplicação	Somente para uso industrial
-----------------------------	-----------------------------

#### Restrição de uso

Nota EMC	EMC: produto de classe A, veja a declaração do fabricante na área de download
----------	-------------------------------------------------------------------------------

### Dados de material

Material caixa	Policarbonato reforçado com fibra
	Policarbonato reforçado com fibra

### Montagem

Tipo de montagem	Montagem em trilho de fixação
------------------	-------------------------------

### Interfaces

#### Ethernet (RJ45)

Número de interfaces	8
Tipo de conexão	RJ45
Nota sobre o tipo de conexão	Autonegociação e autocrossing
Velocidade de transmissão	10/100 MBit/s
Tipo de conexão	Ethernet em par trançado RJ45
Comprimento de transmissão	100 m (por segmento)
LED de sinal	Recepção de dados, status do link
Número de canais	8 (Portas RJ45)

### Propriedades do artigo

Tipo de produto	Switch
Família de produtos	Unmanaged Switch 1000
MTTF	133,9 Anos (Standard MIL-HDBK-217F, temperatura 25 °C, ciclo de operação 100 %)
	1254 Anos (Padrão SN 29500, temperatura 25 °C, ciclo de trabalho 21 %)
	1196 Anos (Padrão Telcordia, temperatura: 25 °C, ciclo de trabalho: 21% (5 dias/semana, 8 h/dia))

#### Status de atualização de dados

Revisão do artigo	05
-------------------	----

# FL SWITCH 1008N - Industrial Ethernet Switch



1085256

<https://www.phoenixcontact.com/br/produtos/1085256>

## Funções de switch

Funcionalidade básica	Switch não gerenciável
	Autonegociação
	Store-and-Forward-Switching-Mode
Classe de conformidade PROFINET	Conformance-Class A
Tabela de endereços MAC	2k
Indicações de estado e de diagnóstico	LEDs: U <sub>S</sub> , link e atividade por porta
Outras funções	100 BASE-TX/100BASE-FX (IEEE 802.3u)
	Priorização conforme Quality of Service (QoS) (IEEE 802.1p)
	Energy-Efficient Ethernet (IEEE 802.3az)
	10Base-T (IEEE 802.3)

## Funções de segurança

Funcionalidade básica	Switch não gerenciável
	Autonegociação
	Store-and-Forward-Switching-Mode

## Características elétricas

Potência de dissipação máxima com condição nominal	1,557 W (com 24 V DC)
Meio de transmissão	Cobre

## Alimentação

Tensão de alimentação (DC)	24 V
Tensão de alimentação (AC)	24 V AC (50/60 Hz)
Faixa de tensão de alimentação	9 V DC ... 32 V DC
	18 V AC ... 30 V AC (50/60 Hz)
Conexão alimentação	através de COMBICON, máx. perfil de condutor 2,5 mm <sup>2</sup>
Rypple residual	3,6 V <sub>PP</sub> (dentro da faixa de tensão admissível)
Máximo consumo de energia	173 mA (com 9 V DC)
Consumo de corrente típico	28 mA (com 24 V DC)

## Dados de conexão

### Tecnologia de conexão

Denominação conexão	Alimentação da linha
plugável	sim

### Alimentação da linha

Tipo de conexão	Conexão push-in por mola
Bitola do condutor, rígida	0,2 mm <sup>2</sup> ... 2,5 mm <sup>2</sup>
Bitola do condutor, flexível	0,2 mm <sup>2</sup> ... 2,5 mm <sup>2</sup>
Bitola do condutor AWG	24 ... 12
Bitola do condutor flexível com terminal tubular com capa isolante	0,25 mm <sup>2</sup> ... 2,5 mm <sup>2</sup>
Bitola do condutor flexível com terminal tubular sem capa isolante	0,25 mm <sup>2</sup> ... 2,5 mm <sup>2</sup>

# FL SWITCH 1008N - Industrial Ethernet Switch



1085256

<https://www.phoenixcontact.com/br/produtos/1085256>

Comprimento de isolamento	10 mm
---------------------------	-------

## Condições ambientais e de vida útil operacional

### Condições ambientais

Grau de proteção	IP30
Temperatura ambiente (funcionamento)	-10 °C ... 60 °C
Temperatura ambiente (armazenamento/transporte)	-40 °C ... 85 °C
Altitude	2000 m (máximo)
Umidade do ar admissível (funcionamento)	5 % ... 95 % (sem condensação)
Umidade do ar admissível (armazenamento/transporte)	5 % ... 95 % (sem condensação)
Impactos (Operação)	30g (EN 60068-2-27)
Vibração (funcionamento)	conforme IEC 60068-2-6: 5g, 150 Hz
Pressão do ar (funcionamento)	79 kPa ... 108 kPa até 2000 m acima do nível do mar (sem redução de carga)
Pressão de ar (armazenamento/transporte)	79 kPa ... 108 kPa até 2000 m acima do nível do mar (sem redução de carga)

## Certificações

### Conformidade/certificações

UL, EUA / Canadá	UL 61010-1, UL 61010-2-201 Class I, Div. 2, Groups A, B, C, D, T4 Class I, Zone 2, Group IIC, T4
FCC	Título 47 Parte 15 Subparte B:2018 Classe A

## Dados EMC

Conformidade com diretrizes EMC	EN 61000-6-2 EN 61000-4-2 (ESD) Critério B
	EN 61000-6-2 EN 61000-4-3 (campos eletromagnéticos) Critério A
	EN 61000-6-2 EN 61000-4-4 (EFT/Burst) Critério A
	EN 61000-6-2 EN 61000-4-5 (surto) Critério B
	EN 61000-6-2 EN 61000-4-6 (variáveis de perturbação induzidas) Critério A
	EN 61000-6-2 EN 61000-4-8 (campos eletromagnéticos) Critério A
	EN 61000-6-2 Classe A
Resistência contra interferência	EN 61000-6-2:2005
Compatibilidade eletromagnética	Conformidade com a diretiva EMC 2014/30/UE
Radiação de interferência	EN 61000-6-4:2007 + A1:2011

## Características do sistema

### Funcionalidade

Funcionalidade básica	Switch não gerenciável
	Autonegociação
	Store-and-Forward-Switching-Mode

# FL SWITCH 1008N - Industrial Ethernet Switch



1085256

<https://www.phoenixcontact.com/br/produtos/1085256>

## Sinalização

Indicação de estado

LEDs: U<sub>S</sub>, link e atividade por porta

# FL SWITCH 1008N - Industrial Ethernet Switch



1085256

<https://www.phoenixcontact.com/br/produtos/1085256>

## Certificações

📄 To download certificates, visit the product detail page: <https://www.phoenixcontact.com/br/produtos/1085256>



**IECEE CB Scheme**

ID de certificação: DK-91138-UL



**EAC**

ID de certificação: RU \*-DE.A\*08.B.00731



**IECEE CB Scheme**

ID de certificação: DK-91246-UL



**UL Listed**

ID de certificação: E140403



**cUL Listed**

ID de certificação: E140403



**KC**

ID de certificação: R-R-PCK-1085256



**cUL Listed**

ID de certificação: E238705



**UL Listed**

ID de certificação: E238705



**CC-Link IE Field**

ID de certificação: NRT-IT-00068

**UAE-RoHS**

ID de certificação: 23-09-84493



**cUL Listed**

ID de certificação: E196811

# FL SWITCH 1008N - Industrial Ethernet Switch



1085256

<https://www.phoenixcontact.com/br/produtos/1085256>



**UL Listed**

ID de certificação: E196811

**cULus Listed**

# FL SWITCH 1008N - Industrial Ethernet Switch



1085256

<https://www.phoenixcontact.com/br/produtos/1085256>

## Classificações

### ECLASS

ECLASS-11.0	19170402
ECLASS-12.0	19170402
ECLASS-13.0	19170402

### ETIM

ETIM 9.0	EC000734
----------	----------

### UNSPSC

UNSPSC 21.0	43222600
-------------	----------

# FL SWITCH 1008N - Industrial Ethernet Switch



1085256

<https://www.phoenixcontact.com/br/produtos/1085256>

## Environmental product compliance

### EU RoHS

Cumpra os requisitos segundo a diretiva RoHS	Sim
isenções tanto quanto conhecido	7(a), 7(c)-I

### China RoHS

Environment friendly use period (EFUP)	EFUP-50
	Uma lista de declaração conforme a RoHS da China relativa a artigos encontra-se na área de downloads do respectivo artigo, em "Declaração do fabricante". Para todos os artigos com EFUP-E não é emitida nem necessária uma tabela de declaração conforme a RoHS da China.

### EU REACH SVHC

Nota sobre as substâncias candidatas do REACH (n.º CAS)	Lead(n.º CAS: 7439-92-1)
SCIP	dd62a47e-1ad1-4275-b4d1-5a1c4552c20e

### EF3.0 Mudanças climáticas

CO2e kg	11,89 kg CO2e
---------	---------------

1085256

<https://www.phoenixcontact.com/br/produtos/1085256>

## Acessórios

### MVSTBW 2,5/ 3-ST-5,08 GY - Conector para placa de circuito impresso

1783685

<https://www.phoenixcontact.com/br/produtos/1783685>

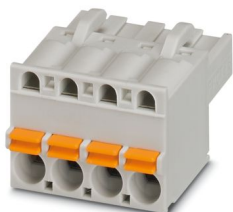


Conector para placa de circuito impresso, bitola nominal: 2,5 mm<sup>2</sup>, cor: cinza, corrente nominal: 12 A, tensão de teste (III/2): 320 V, superfície de contato: Sn, tipo de contato: Soquete, quantidade de potenciais: 3, número de linhas: 1, número de polos: 3, quantidade de conexões: 3, família de artigos: MVSTBW 2,5/..-ST, passo: 5,08 mm, tipo de conexão: Conexão por rosqueamento com luva de tração, forma da cabeça do parafuso: L Ranhura longitudinal, sentido de conexão condutor/platina: -90 °, gancho de encaixe: - Gancho de encaixe, sistema de conexão: COMBICON MSTB 2,5, intertravamento: sem, tipo de fixação: sem, tipo de embalagem: embalado em caixa de cartão

### FKCT 2,5/ 3-ST KMGY - Conector para placa de circuito impresso

1998263

<https://www.phoenixcontact.com/br/produtos/1998263>



Conector para placa de circuito impresso, bitola nominal: 2,5 mm<sup>2</sup>, cor: cinza claro, corrente nominal: 12 A, tensão de teste (III/2): 320 V, superfície de contato: Sn, tipo de contato: Soquete, quantidade de potenciais: 3, número de linhas: 1, número de polos: 3, quantidade de conexões: 3, família de artigos: FKCT 2,5/..-ST, passo: 5 mm, tipo de conexão: Conexão push-in por mola, sentido de conexão condutor/platina: 0 °, gancho de encaixe: - Gancho de encaixe, sistema de conexão: COMBICON MSTB 2,5, intertravamento: sem, tipo de fixação: sem, tipo de embalagem: embalado em caixa de cartão

# FL SWITCH 1008N - Industrial Ethernet Switch



1085256

<https://www.phoenixcontact.com/br/produtos/1085256>

## FL DIN-RAIL ADAPTER 22.5 - Placa de montagem

1085485

<https://www.phoenixcontact.com/br/produtos/1085485>



O ADAPTADOR DE TRILHO DE FIXAÇÃO FL 22.5 foi projetado para poder montar produtos de 22,5 mm de largura nivelados em um trilho de fixação padrão de 35 mm em qualquer orientação.

---

## FL PANEL ADAPTER 22.5 - Placa de montagem

1085488

<https://www.phoenixcontact.com/br/produtos/1085488>



O ADAPTADOR DE PAINEL FL 22.5 foi projetado para poder montar produtos de 22,5 mm de largura nivelados em um painel em qualquer orientação.

# FL SWITCH 1008N - Industrial Ethernet Switch



1085256

<https://www.phoenixcontact.com/br/produtos/1085256>

## DT-LAN-CAT.6+ - Dispositivo de proteção contra surtos

2881007

<https://www.phoenixcontact.com/br/produtos/2881007>



Proteção contra surtos de tensão conf. classe E<sub>A</sub> (CAT6<sub>A</sub>), para Gigabit Ethernet (até 10 GBit/s), Token Ring, FDDI/CDDI, ISDN, DS1. Adequado para Power over Ethernet (PoE++ / 4PPoE) "Modo A" e "Modo B". Conector intermediário RJ45 com cabo de ligação à terra separado e com base de encaixe para ligação à terra para trilhos de fixação NS 35.

---

## FL CAT5 PATCH 0,5 - Cabo Patch

2832263

<https://www.phoenixcontact.com/br/produtos/2832263>



Cabo Patch, CAT5, pré-montado, 0,5 m

# FL SWITCH 1008N - Industrial Ethernet Switch



1085256

<https://www.phoenixcontact.com/br/produtos/1085256>

## FL CAT5 PATCH 1,0 - Cabo Patch

2832276

<https://www.phoenixcontact.com/br/produtos/2832276>

Cabo Patch, CAT5, pré-montado, 1 m



---

## FL CAT5 PATCH 2,0 - Cabo Patch

2832289

<https://www.phoenixcontact.com/br/produtos/2832289>

Cabo Patch, CAT5, pré-montado, 2 m



# FL SWITCH 1008N - Industrial Ethernet Switch



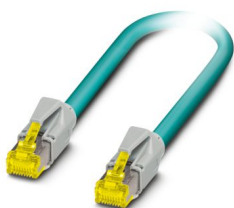
1085256

<https://www.phoenixcontact.com/br/produtos/1085256>

## NBC-R4AC-R4AC-IE8A/.../... - Cabo Patch

1411854

<https://www.phoenixcontact.com/br/produtos/1411854>



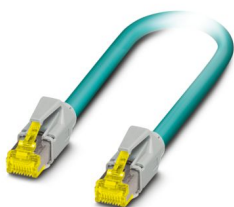
Cabo Patch, grau de proteção: IP20, número de polos: 8, 10 GBit/s, CAT6<sub>A</sub>, saída de cabo: reto, Ethernet

---

## NBC-R4AC/10G-R4AC/10G-94F/2,0 - Cabo Patch

1408360

<https://www.phoenixcontact.com/br/produtos/1408360>



Cabo patch, CAT6<sub>A</sub>, 4 pares, blindado, conexão não cruzada (linha), confeccionado de ambos os lados com conectores de encaixe RJ45/IP20, material do revestimento: PUR, comprimento: 2,0 m

# FL SWITCH 1008N - Industrial Ethernet Switch



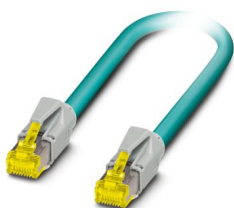
1085256

<https://www.phoenixcontact.com/br/produtos/1085256>

## NBC-R4AC/10G-R4AC/10G-94F/3,0 - Cabo Patch

1408365

<https://www.phoenixcontact.com/br/produtos/1408365>



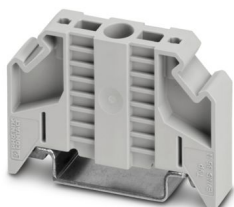
Cabo patch, CAT6<sub>A</sub>, 4 pares, blindado, conexão não cruzada (linha), confeccionado de ambos os lados com conectores de encaixe RJ45/IP20, material do revestimento: PUR, comprimento: 3,0 m

---

## E/NS 35 N - Poste

0800886

<https://www.phoenixcontact.com/br/produtos/0800886>



Base, largura: 9,5 mm, cor: cinza

# FL SWITCH 1008N - Industrial Ethernet Switch

1085256

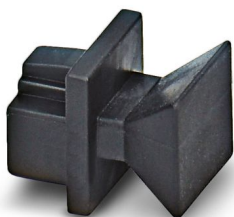
<https://www.phoenixcontact.com/br/produtos/1085256>



## FL RJ45 PROTECT CAP - Proteção contra pó

2832991

<https://www.phoenixcontact.com/br/produtos/2832991>



Capas de proteção contra pó para suporte RJ45

---

Phoenix Contact 2024 © - Todos os direitos reservados

<https://www.phoenixcontact.com>

PHOENIX CONTACT Ind. Com. Ltda.

Av. das Nações Unidas, 11.541, 19º andar - Brooklin Paulista

CEP:04578-000 - São Paulo/SP - Brasil

(11) 3871-6400

[vendas@phoenixcontact.com.br](mailto:vendas@phoenixcontact.com.br)