

Folha de dados do produto

Especificações



Botão de desligamento de emergência Ø22mm plástico, cogumelo Ø40mm, vermelho, puxar para destravar, NF

XA2ET42

Principal

Linha de produto	Easy Harmony XA2
Tipo de produto ou componente	Botão de desligamento de emergência completo
Nome abreviado do dispositivo	XA2
Material do aro	Plástico
diâmetro de montagem	22,5 mm

Complementar

Posição de operação	Qualquer posição
Montagem do dispositivo	Furo de fixação - diâmetro: 22 mm
centro de fixação	>= 30 x 40 mm (painel) - espessura: 1...5 mm
formato do cabeçote da unidade de sinalização	Redondo
tipo de acionamento	pressionar-puxar
Rearme	Puxar para destravar
característica do acionamento	Vermelho Botão cogumelo Ø 40 mm
Cor da pastilha ou da lente	Vermelho
Tipo e composição dos contatos	1 NF
Operação dos contatos	Abertura lenta
ruptura positiva	Com contato NF
durabilidade mecânica	100000 ciclos
Conexões - terminais	Conexão por parafuso, <= 2 x 1,5 mm ² Conexão por parafuso, <= 1 x 2,5 mm ² Conexão por parafuso, >= 1 x 0,5 mm ² Terminal faston , tamanho da conexão: 6,3 mm
torque de aperto	0,8 N.m
proteção contra sobrecarga e curtos-circuitos	10 A fusível gL conforme IEC 60269-1
[Ui] tensão nominal de isolamento	600 V conforme IEC 60947-1
[Uimp] tensão nominal suportável de impulso	6 kV IEC 60947-1
[Ie] corrente nominal de operação	3 A a 240 V, CA-15, A600 0,27 A a 250 V, CC-13, Q600
durabilidade elétrica	500000 ciclos, CA-15, 3 A a 230 V , taxa de funcionamento < 60 cic/mn , fator de carga: 0,5 conforme IEC 60947-5-4 500000 ciclos, CC-13, 0,2 A a 110 V , taxa de funcionamento < 60 cic/mn , fator de carga: 0,5 conforme IEC 60947-5-4
confiabilidade elétrica	$\Lambda < 10\exp(-8)$ a 24 V

altura	30 mm
largura	42 mm
Profundidade	74,2 mm
Peso líquido	0,088 kg
tipo de acionamento	Bloqueio mecânico

Meio ambiente

Tratamento de proteção	TC
Temperatura ambiente para armazenamento	-40...70 °C
Temperatura ambiente para funcionamento	-25...55 °C
categoria de sobretensão	Classe I conforme IEC 536
Grau de proteção IP	IP65 conforming to IEC 60068-2-27
Grau de proteção IK	IK03
Normas	GB 14048.5 IEC 60947-1 IEC 60947-5-1 GB 14.048.1 IEC 60529
Certificações do produto	CE CCC
resistência à vibração	10 gn (f= 40...500 Hz) conforme IEC 60068-2-6
resistência ao choque	70 gn (duração = 11 ms) para Aceleração de meia onda senoidal conforme IEC 60068-2-27

Unidades de embalagem

Unit Type of Package 1	PCE
Number of Units in Package 1	1
Package 1 Height	2,988 cm
Package 1 Width	3,855 cm
Package 1 Length	5,383 cm
Package 1 Weight	91 g
Unit Type of Package 2	S02
Number of Units in Package 2	70
Package 2 Height	15 cm
Package 2 Width	30 cm
Package 2 Length	40 cm
Package 2 Weight	6,381 kg
Unit Type of Package 3	PAL
Number of Units in Package 3	1400
Package 3 Height	60 cm
Package 3 Width	80 cm
Package 3 Length	90 cm
Package 3 Weight	124,74 kg

Garantia contratual

Garantia

18 meses

Sustentabilidade

O selo **Green Premium™** é o compromisso da Schneider Electric em fornecer produtos com o melhor desempenho ambiental da categoria. O selo Green Premium promete conformidade com as regulamentações mais recentes, transparência sobre impactos ambientais, bem como produtos circulares e com baixas emissões de CO₂.

O **Guia para avaliar a sustentabilidade dos produtos** é um white paper que esclarece os padrões globais de etiqueta ecológica e como interpretar as declarações ambientais.

[Saiba mais sobre o Green Premium >](#)

[Guia para avaliar a sustentabilidade de um produto >](#)

Desempenho de bem-estar

✓ Reach Sem Svhc

✓ Sem Mercúrio

✓ Informações Das Isenções Rohs [Sim](#)

Regulamento Reach [Declaração REACH](#)

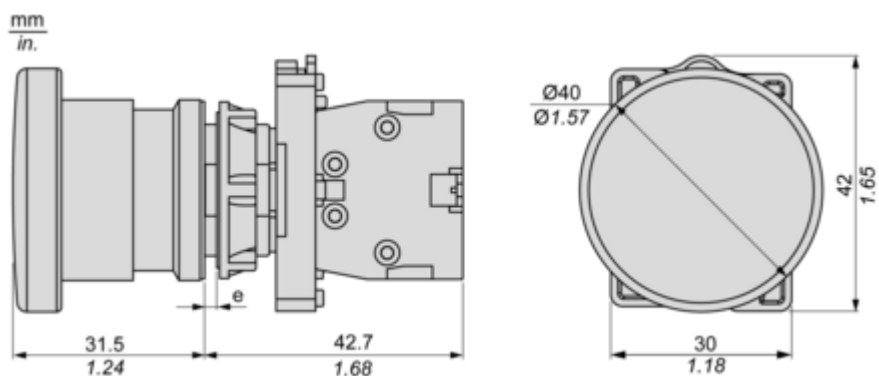
Diretiva Rohs Da Ue Conformidade proativa (Produto fora do âmbito RoHS da UE)
[Declaração RoHS da EU](#)

Regulamento Rohs China [Declaração RoHS China](#)

Weee No mercado da União Europeia, o produto tem de ser eliminado de acordo com um sistema de recolha de resíduos específico e nunca terminar num contentor de lixo.

Desenhos das dimensões

Dimensões

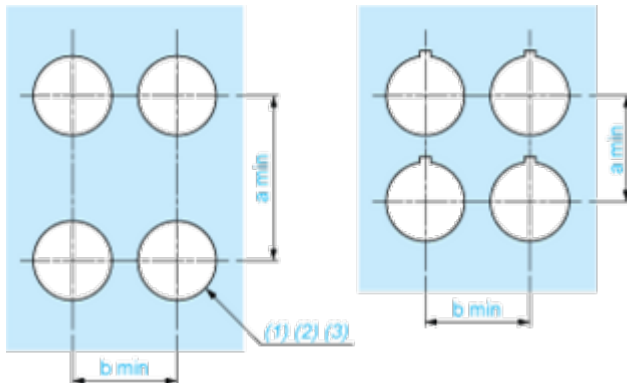


(e) Espessura do grampo: de 1 a 6 mm/de 0,04 a 0,24 pol.

Montagem e remoção

Recorte do painel para botões de pressão, comutadores e luzes piloto (orifícios finalizados, prontos para instalação)

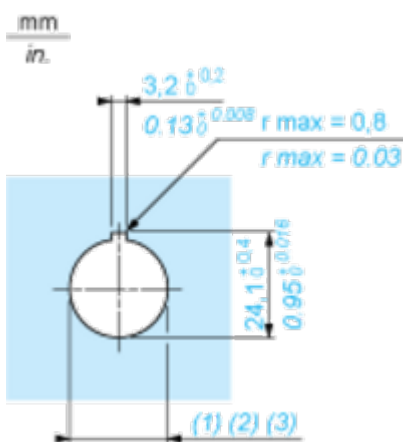
Ligação por terminais de aperto com parafuso



- (1) Diâmetro no painel ou suporte finalizado
- (2) Para comutadores seletores e botões de paragem de emergência, recomenda-se a utilização de uma placa antirrotação do tipo ZB5AZ902.
- (3) Ø 22,5 mm recomendado (Ø 22,3₀^{+0,4}) recomendado

Ligações	a em mm	a em pol.	b em mm	b em pol.
Por conector de terminais de aperto com parafuso	40	1,57	30	1,18
Por conetores Faston	45	1,77	32	1,26

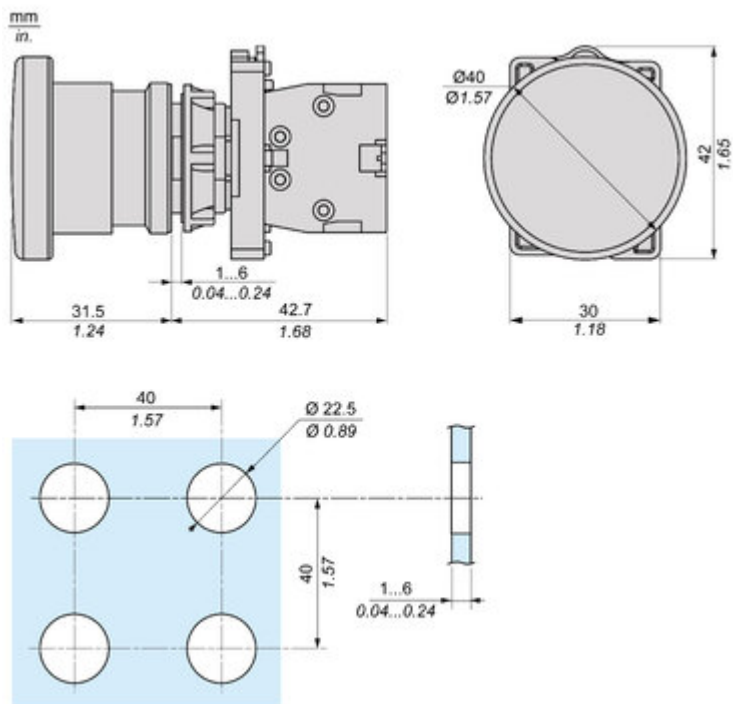
Detalhe da reentrância da alça



- (1) Diâmetro no painel ou suporte finalizado
- (2) Para comutadores seletores e botões de paragem de emergência, recomenda-se a utilização de uma placa antirrotação do tipo ZB5AZ902.
- (3) Ø 22,5 mm recomendado (Ø 22,3₀^{+0,4}) recomendado

Technical Illustration

Dimensions



Offer Marketing Illustration

Product benefits / Features

Features

Easy Harmony XA2



- 

Cost effective plastic pushbuttons with metallic-look ring
- 

Full function solution fit to customer needs
- 

Modular design allows flexible and simple setup for complete products
- 

Strong robustness and harsh environment protection
- 

Wide availability throughout an extensive distribution network

Offer Marketing Illustration

Product benefits / Features

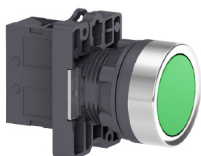
Technical Benefits

Easy Harmony XA2

Ø22 mm pushbuttons and pilot lights fits standard OEM and panel builder applications.

Plastic pushbuttons with metallic-look ring

Supports extended temperature range from -40 °C to +70 °C



CCC, EAC, CE

IP65 for Push Button and Pilot Lights
IP54 for key selector switch and indicators

Image of product / Alternate images

Alternative





